

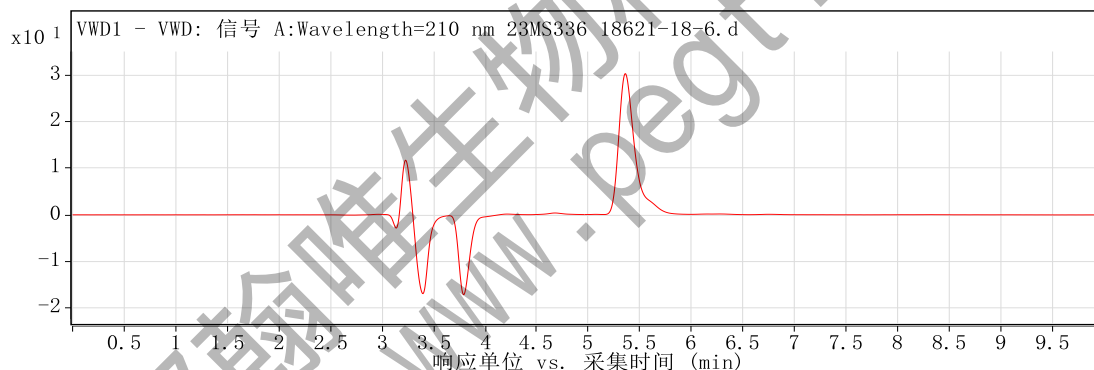
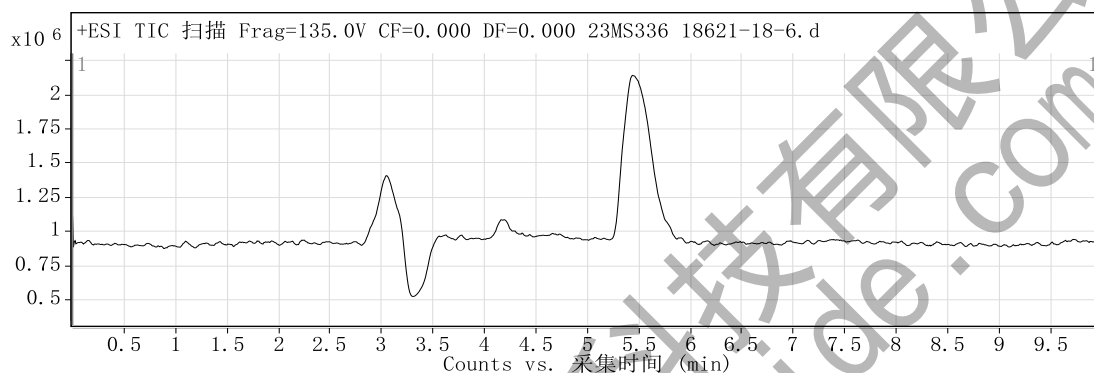
# 定性分析报告

数据文件名称 23MS336 18621-18-6.d 样品名称 23MS336 18621-18-6  
样品类型 Calibration 位置 Vial 36  
仪器名称 Instrument 1 用户名 DESKTOP-4G0NUSO\mouxin  
采集方法 通用方法(D泵-0-1000).m 采集时间 2023/9/21 1:54:01  
IRM 校正状态 Not Applicable DA 方法 Default.m  
注释

设备类型 TandemQuadrupole Sample Group  
Info. Stream Name LC 1  
Acquisition SW 6400 Series Triple  
Version Quadrupole 10.0 (142)

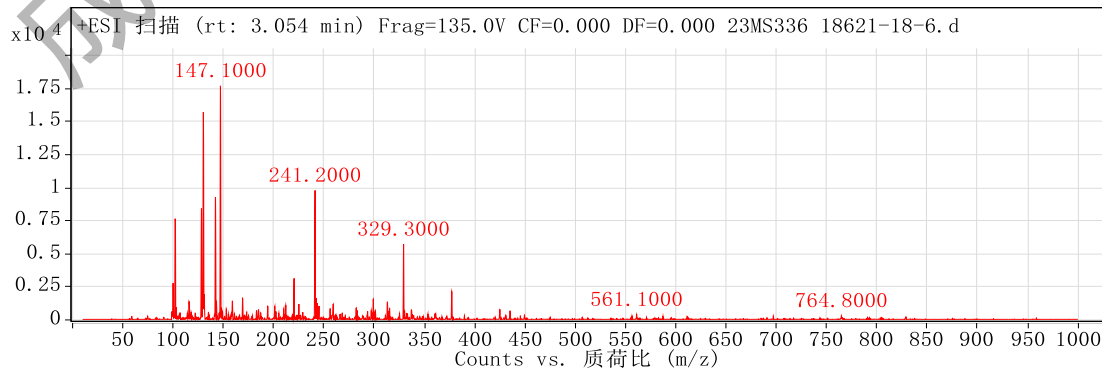
## 用户色谱图

裂解电压 135 碰撞能量 0 电离模式 ESI



## 用户质谱图

裂解电压 135 碰撞能量 0 电离模式 ESI



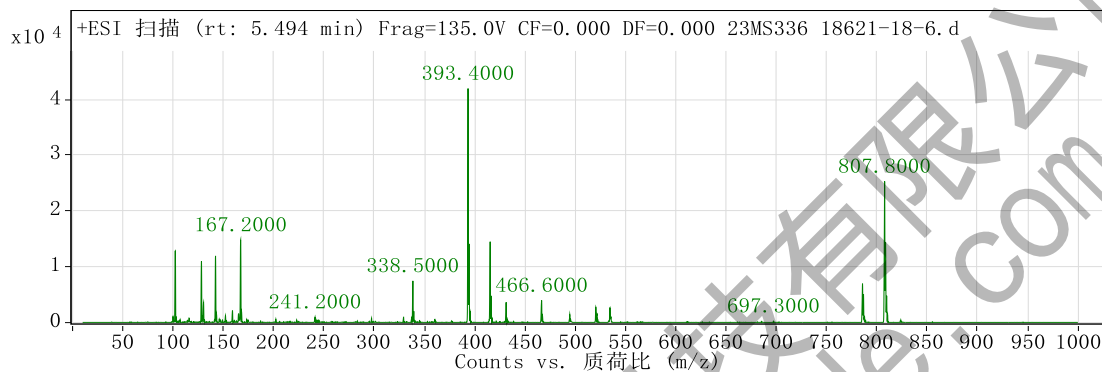
### 峰列表

m/z	z	丰度
100		2780.44

# 定性分析报告

102		7659.76
128.2		8425.36
130.1		15727.5
142.1		9272.14
147.1		17710.68
220.3		3148.32
241.2	1	9800.78
329.3		5718.98
377.2		2147.9

裂解电压 135      碰撞能量 0      电离模式 ESI



## 峰列表

m/z	z	丰度
102.2		12856.74
128.2		11009.16
142.2	1	11948.98
167.2		14805.44
338.5	2	7478.52
393.4	1	41924.7
394.4	1	14106.08
415.4	1	14490.78
807.8		25285.2
808.7		14421.46

--- 报告结束 ---